



EN ISO 13688, ČSN P ENV 14237



STANDARD 100 PG020 226695 OETI

www.oeko-tex.com



CZ Popis: Dámská halena s krátkým rukávem, 3 přední kapsy, vzadu pásek s knoflíkem na stáhnutí. **Doporučené použití:** wellness, kosmetické salóny, soukromé ordinace, kliniky a velká zdravotnická zařízení, záchrané a zdravotní dopravní služby, lázeňská zařízení, ústavy sociální péče, lékárny, školy se zdravotnickým a gastro zaměřením.

SK Popis: Dámska blúzka s krátkym rukávom, 3 predné vrecká, zadný pás s gombíkom na stiahnutie. **Odporúčané použitie:** wellness, kozmetické salóny, súkromné ordinácie, kliniky a veľké zdravotnícke zariadenia, pohotovostné a zdravotnícke dopravné služby, kúpeľné zariadenia, ústavy sociálnej starostlivosti, lekárne, školy so zdravotníckym a gastronomickým zameraním.

EN Description: Ladies' smock with short sleeve, 3 front pockets, back belt with button for fastening. **Recommended application:** wellness, beauty salons, private surgeries, clinics and large medical facilities, rescue and health services, spa, social care institutions, pharmacies, health and gastro schools.

PL Opis: Damska bluza z krótkim rękawem, 3 przednie kieszenie, z tyłu pasek z guzikami do regulacji. **Zalecane zastosowanie:** wellness, salony kosmetyczne, prywatne gabinety lekarskie, kliniki i duże placówki medyczne, pogotowie ratunkowe, uzdrowiska i kąpiele, instytucje opieki społecznej, apteki, szkoły o profilu medycznym i gastronomicznym.

| | Materiál Material Materiał | Vazba Tkanie Binding Splot | Gramáž Gramáž Grammage Gramatura | Velikost Velkost' Size Rozmiar | Jednotka Jednotka Unit Jednostka | Karton Kartón Carton Karton |
|----|----------------------------------|-------------------------------------|---|---|---|--------------------------------------|
| CZ | 100 % bavlna | kanvas | 160 g/m ² | 38 - 62 | 1 ks | 20 ks |
| SK | 100% bavlna | plátno | 160g/m ² | 38 - 62 | 1 ks | 20 ks |
| EN | 100% cotton | canvas | 160g/m ² | 38 - 62 | 1 pc | 20 pcs |
| PL | 100% bawełna | kanvas | 160g/m ² | 38 - 62 | 1 sztuka | 20 sztuk |



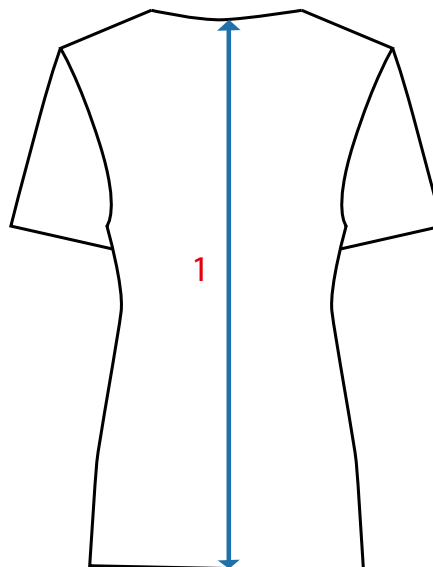
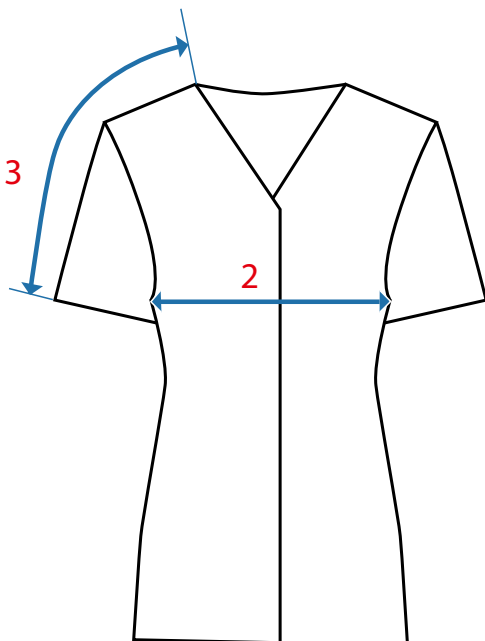
Tabulka rozměrů oděvu / Tabulka rozmerov odevu

Product dimensions chart / Tabela rozmiarów odzieży

| | 38 | 40 | 42 | 44 | 46 | 48 | 50 | 52 | 54 | 56 | 58 | 60 | 62 |
|----------|----|------|----|------|----|------|----|------|----|------|----|------|----|
| 1 | 76 | 76 | 76 | 76 | 76 | 76 | 76 | 76 | 76 | 76 | 76 | 76 | 76 |
| 2 | 47 | 49 | 51 | 53 | 55 | 57 | 59 | 61 | 63 | 65 | 67 | 69 | 71 |
| 3 | 37 | 37.5 | 38 | 38.5 | 39 | 39.5 | 40 | 40.5 | 41 | 41.5 | 42 | 42.5 | 43 |

* měřeno v cm / merané v cm / measured in cm / mierzone w cm

** tolerance + - 5 % / tolerancia + - 5 % / tolerance + - 5% / tolerancja + - 5%



Doporučené technologie potisků

- řezaný flex/nylon
- transfér
- digitální transfér
- výšivka

Odporúčané technológie tlače

- rezaný flex/nylon
- transfer
- digitálny transfer
- výšivka

Konečnou vhodnost technologie na produktu určuje technik potiskové dílny v závislosti na umístění, materiálu a množství konkrétní zakázky. Konečnú vhodnosť technológie na výrobku určuje technik tlačiarne v závislosti od miesta, materiálu a množstva konkrétnej zakázky.



Recommended printing technologies

- cut flex/nylon
- transfer
- digital transfer
- embroidery

Zalecane technologie druku

- cięty flex/nylon
- transfer
- transfer cyfrowy
- haft

The final suitability of the technology is determined by the print shop technician depending on the placement, material and quantity of the specific order.

Ostateczny wybór technologii jest określana przez technika drukarni w zależności od umiejscowienia, materiału i ilości konkretnego zamówienia.

